

Prestazioni

Capacità nominale	Baricentro 4.000 kg a 500 mm
Altezza di sollevamento massima (stabilizzatori completamente estesi)	18 m
Capacità all'altezza massima (stabilizzatori completamente estesi)	3000 kg
Rotazione torretta	+/-200° (limitata)
Velocità max.	25.0 km/h

Stabilizzatori

Tipo	Stabilizzatori rotanti
Sistema di stabilizzazione	Rilevamento pressione a terra. Livellamento automatico.

Pesi

Peso (scarico)	14400 kg
----------------	----------

Motore

Marca/modello	DEUTZ TCD 3.6 L4
Conformità	stage V
Potenza nominale (ISO 14396)	55 kW (75 hp) @ 2,200 rpm
Coppia massima	405 Nm @ 1,300 rpm
Numero di cilindri	4.0
Cilindrata	3.60 L

Impianto idraulico

Capacità della pompa	70.00 L/min
Regolazione della pressione della valvola di sfogo	270.00 bar
Valvola di ritegno (braccio e torretta)	Elettroproporzionale con Flow Sharing

Sistema di trasmissione

Trasmissione	Idrostatico con regolazione elettronica/trazione integrale
Trasmissione principale	Pompa a portata variabile controllata elettronicamente. Motore a cilindrata variabile. Cambio a 2 velocità

Trazione

Pneumatici standard	445/65 R19,5
Forza di traino	74.00 kN
Pendenza	53.00 %

Assali e freni

Tipo di assale	Assali in bagno d'olio con ingranaggi planetari
Assale posteriore	Oscillante e sterzante con bloccaggio idraulico
Assale anteriore	sterzante
Freno di servizio	Freni multidisco per condizioni di bagnato ad azionamento idraulico su ciascun assale
Freno di stazionamento	Idraulico con azione negativa

Sterzo

Modalità di sterzata	3 modalità di sterzo con riallineamento ruote semiautomatico. 2 ruote sterzanti / 4 ruote sterzanti / a granchio
Raggio di sterzata forche	4 m

Capacità dei fluidi

Serbatoio carburante	175.00 L
AdBlue	10.00 L
Serbatoio idraulico	165.00 L

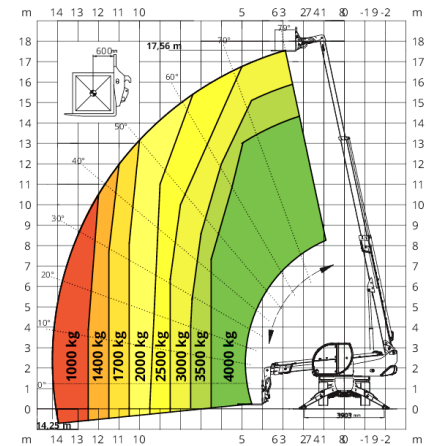
Dati ambientali

Livello di rumorosità per l'operatore (LpA) (EN 12053)	74 dB(A)
Livello di potenza acustica (LWA)	104 dB(A)
Vibrazione al corpo intero (ISO 2631-1):	0.42 ms ⁻²
Vibrazione mano-braccio (ISO 5349-1)	0.41 ms ⁻²

Standard

Conformità agli standard	EN 1459-2: carrelli a braccio telescopico rotante. EN 13000: gru idrauliche. EN 280: piattaforme di lavoro mobili elevabili. Cabina FOPS/ROPS. UE 2016/1628: emissioni dei motori
--------------------------	---

Tabella di carico

 360° LOAD CHART
 ON FULLY EXTENDED STABILIZERS

Dimensioni- mm
